

SINAANTA

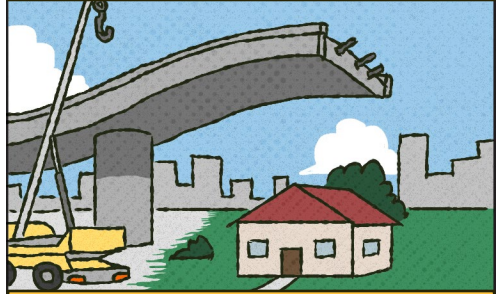
WAA MAXAY MACNAHEEDU?



XEER, DEJIN IYO HAWL^{LA} GALO QUSEEYA WAXYAABAAHA SIDA HOY'ADA IYO GAADIIDKA AYAA KEENAY U SINAAN LA'AAN SOO GAARTA DADKA WADANKA LOO YIMID IYO DADKA MIDABKA AH



TUSAALE AHAAN, DHISIDII WADOOYINKA WAAWEYN EE GOBOLADA ISKU XIRA SANNADIHII 1950 KAADII WAXAY BARABIXISAY HAYO, GANACSIYO IYO KANIISADO



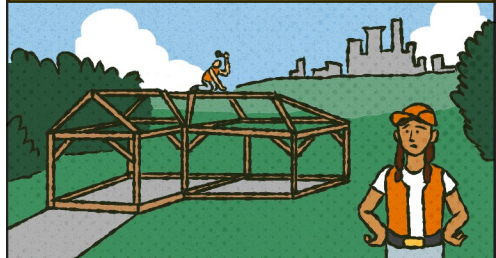
WAXA AYNA YAREYSAY HOY'ADA DEEGANADAAS.

ARRITANI INTA BADAN WAXAY KA DHACDAY BEELO KOLKAA LOO DIIDAY AMAAHDA AMA HOY'ADA WAXAA XADIDAY MULKIYADA DHULKA, TAA OO KEENAY QIIMAHA DHUL OO AAD HOOS UGU DHACA.



ARRINTANI WAXA AY SI GAAR AH U SAAMEYSAY DADKA LA YIRAA POC.

AHMIIYADA DHISIDA WADOOYINKA WAAWEYN (HIGHWAY) OO LAGA HORMARIYO GAADIIDKA DADWEYNAHU WAXAY SOCOTAY SANNADO BADAN.



TANI WAXAY DHIIRI, GELISAY DHISIDA GURYAHA LAGA DHISO MEELO KA FOG, FOG MEELAHA FARAS, MAGAALAHA AH, TAA OO DHALISAY KALA SOOCNAAN IYO SINAAN LA'AAN DHANKA DAKHLIGA AH.

AF AQOON LA'AAN, LA'AAN AKHBAAR IYO FURSADO OO KOOBAN OO JIRA AYAA KA DHIGA WAX ADAG IN WAX CID WALBAA KA QAYBGASHO AMA AY FAHAMTO SAAMEYNTEEDA.



MACNAHU WAA MA JIRAAN WAX BADAN OO MATAAAD AH KOLKA QORSHEYNTA IYO GO'AAN GAARIDA LA SAMEYNAYO.

IYADOONBA LA SHEEGIN KHATARTA BA'AN EE CAAFIMAADKA AY KU YEELAN KARTO KU AG NOOLAANTA WADO AAD LOO ISTICMAALO, BOOTEEJOOOYINKA BASASKA IYO GAROOMADA DIYAARAHA EE SHARQANTA BADAN.



91% BEELAHA DADKA WADANKA LOOGU YIMID IYO KUWA DADKA MIDABKA AH HAWADA AY NEEFSADAANI WAA HAWO DIKHOW LEH OO DKOWGEEDU KA SAREEYO HEERKA KHATARTA LOO AQOONSAN YAHAY.

GAADIIDKU WUXUU SIDOO KALE GARGAARI KARA CAAFIMAADKA DADKA, DEEGAANKA IYO DHAQAALAHA.



U SINAANTA GAADIIDKU WAXA AY HUBISAA IN MANFACYADA IYO CULAABAHA KHARASHAADKA GAADIIDKA, ADEEGYADA, NIDAAMYADU AY CADAALAD KU SALAYSNAADAAN, KUWAA OO TAARIIKHIYAN AAN AHAYN KUWA CADAALAD KU SALAYSNAAN, DADYOWGA GAAR AHAAN MADOWGA, DADKA WADANKA LOOGU YIMID WAXBA LAGAMA AWOOD SIIN JIRIN KA QAYBGALKA GO'AANADA QUSEEYA GAADIIDKA.



WAA SIDDEE HAMIGAAGA KU SAABSAN HELIDA SINAAN MUSTAQBALKA?

