

OPCIONES DE TRANSPORTE



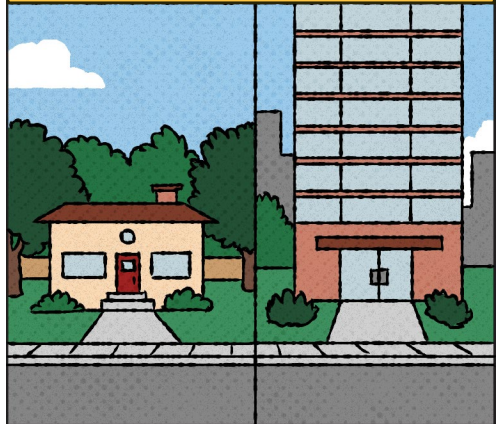
¿CUAL ES SU IMPACTO?

EN ESTOS TIEMPOS, ES MAYOR LA CANTIDAD DE RESIDENTES DE MINNESOTA QUE NO PUEDEN CONDUCIR O POSEER AUTOMOVILES O QUE OPTAN POR NO HACERLO.



PERO IGUALMENTE NECESITAN IR A TODOS LOS LUGARES A LOS QUE TODOS PUEDEN IR.

LA CANTIDAD DE OPCIONES DE TRANSPORTE PUEDE DEPENDER DEL LUGAR DONDE UNO VIVE.

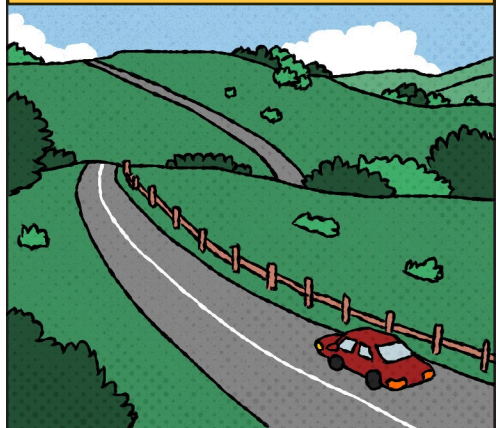


EN ALGUNOS LUGARES, HAY MUCHAS OPCIONES PARA TRASLADARSE:

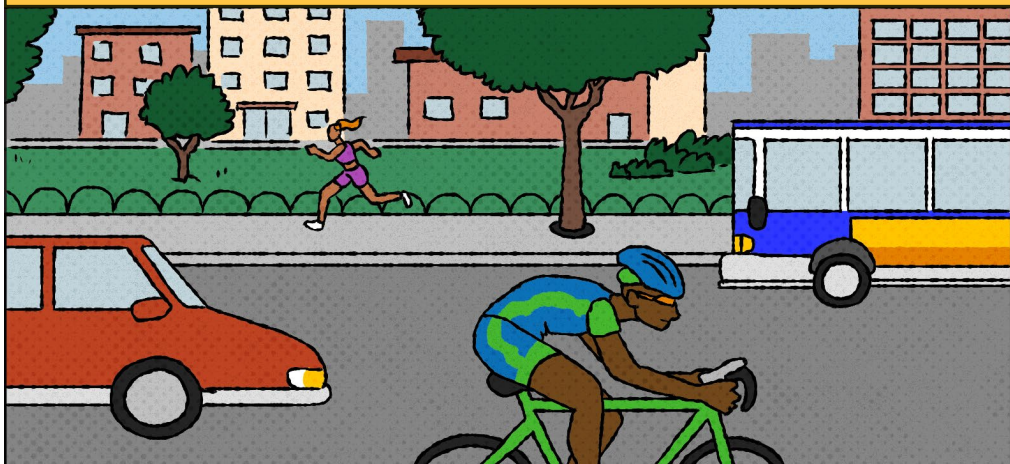


AUTOMOVILES COMPARTIDOS, TAXIS, BICICLETAS Y CAMINAR.

EN OTROS LUGARES, SON MAS LIMITADAS LAS OPCIONES.



A LAS PERSONAS QUE ACTUALMENTE TIENEN QUE IR A TODAS PARTES CONDUCIENDO UN VEHICULO TAMBIEN LES GUSTARIA TENER MAS OPCIONES.



SI TUVIERA MAS OPCIONES DE TRANSPORTE, ¿COMO CAMBIARIA SU VIDA?

