

ECONOMIA Y EMPLEO

¿DE QUE SE TRATA TODO ES?

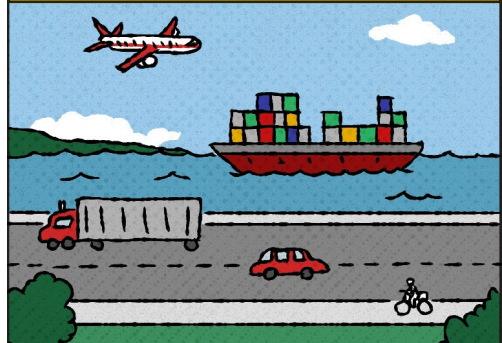


¡EL TRANSPORTE MANTIENE NUESTRA ECONOMIA EN MARCHA!



¡ES PARTE DE LA MANERA EN QUE LAS PERSONAS VAN A TRABAJAR, HACEN LAS COMPRAS, VISITAN AL MEDICO Y MUCHO MAS!

LAS EMPRESAS DE TODO TIPO DEPENDEN DE UN TRANSPORTE CONFIABLE



PARA SUS TRABAJADORES, CLIENTES Y EL TRASLADO DE MERCANCIAS.

NO SIEMPRE ES FACIL ENCONTRAR TRABAJADORES CALIFICADOS



Y LAS ESTIMACIONES PREDICEN UNA ESCASEZ DE 239,000 EMPLEADOS PARA EL AÑO 2022.

¡NECESITAMOS UN TRANSPORTE CONFIABLE!



NO SOLO PARA ATRAER A LOS TRABAJADORES, SINO TAMBIEN PARA AYUDAR A LOS TRABAJADORES A CONSERVAR SU EMPLEO.

TODO EL MUNDO COMPARTE EL COSTO DEL TRANSPORTE.



LOS CONDUCTORES DE AUTOMOVILES Y CAMIONES PAGAN IMPUESTOS SOBRE EL COMBUSTIBLE, EL REGISTRO DE VEHICULOS E IMPUESTOS SOBRE LAS VENTAS.

EL TRANSPORTE AEREO, ACUATICO Y FERROVIARIO TAMBIEN PAGA IMPUESTOS Y TARIFAS.



HASTA LOS PASAJEROS DE AUTOBUS PAGAN UNA TARIFA.



MUCHOS EMPLEOS Y EMPRESAS DEPENDEN DEL TRANSPORTE. ¡POR ESO, DEBE SER ASEQUIBLE, SEGURO Y CONVENIENTE PARA TODOS!

¿COMO SE BENEFICIA USTED CON EL TRANSPORTE?

